



# Dünya Bankası Türkiye Yeşil Sanayi Projesi

## 1833 – SAYEM Yeşil Dönüşüm Çağrısı BİLGİLENDİRME SUNUMU

TÜBİTAK Teknoloji ve Yenilik Destek Programları  
Başkanlığı

NİSAN 2024



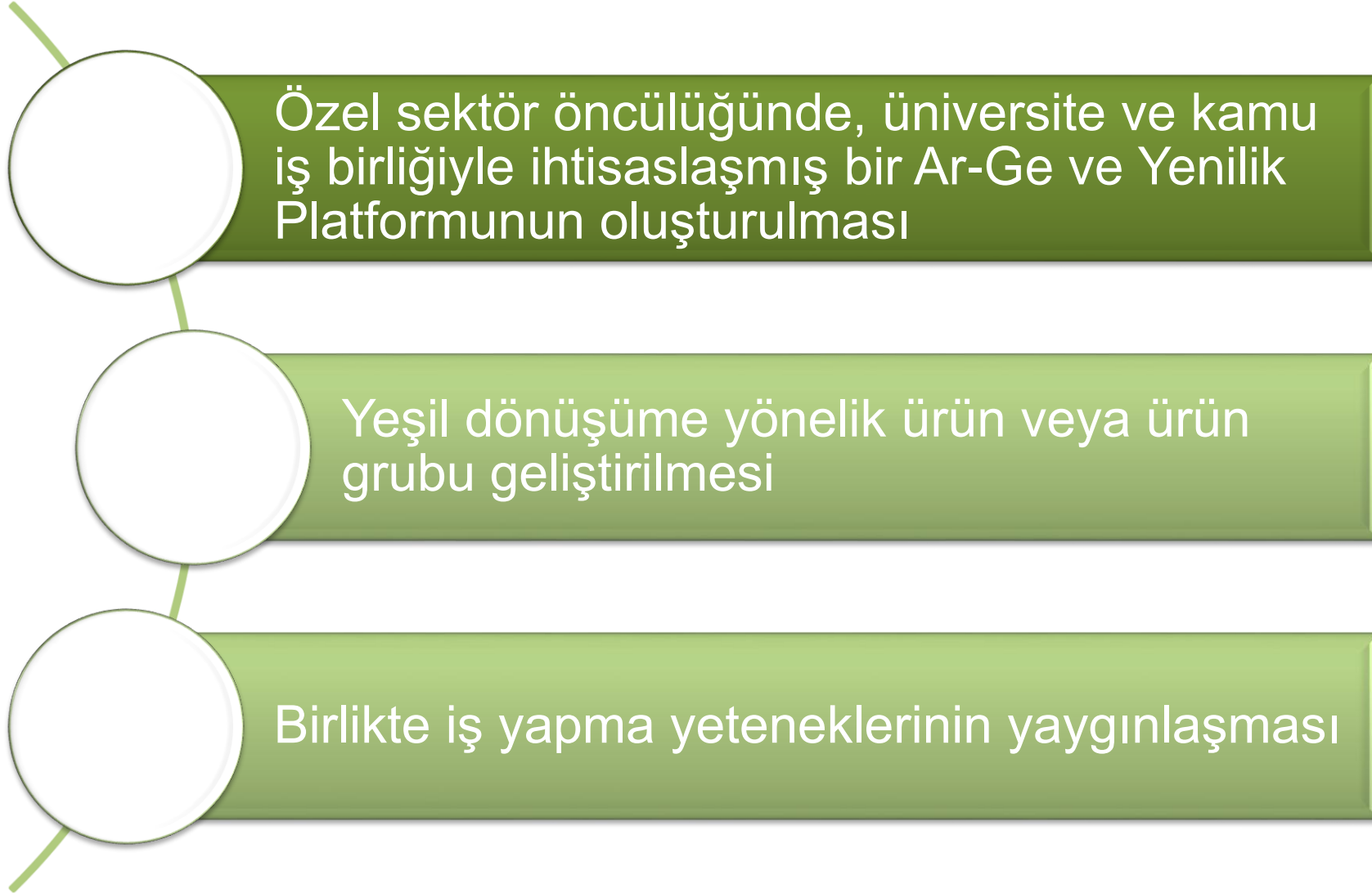
| 3 Ana Bileşen    | Amaç  | Yürütücü                      | Bütçe                        |
|------------------|---|-------------------------------|------------------------------|
| Bileşen 1        | Üretim yapan KOBİ'lerin kaynak performanslarının iyileştirilmesinin ve karbon emisyonlarının azaltılmasının desteklenmesi | KOSGEB                        | 250 Milyon ABD Doları        |
| <b>Bileşen 2</b> | <b>Sanayi Kuruluşlarının yeşil Ar-Ge ve yenilik faaliyetlerinin desteklenmesi</b>   | <b>TÜBİTAK</b>                | <b>175 Milyon ABD Doları</b> |
| Bileşen 3        | Proje yönetimi ve kurumsal gelişim  | Sanayi ve Teknoloji Bakanlığı | 25 Milyon ABD Doları         |

- Mevcut TEYDEB desteklerinin tamamı hibe destek niteliğindedir.
- Finansmana erişimi kolaylaştırmak ve çeşitlendirmek için Geri Ödemeli (kredili) destek mekanizmasının da yürütülmesi planlanmıştır.
- **1801 kodlu «Sanayi Ar-Ge Projeleri için Geri Ödemeli ve Hibe Destek Programı» yeni bir program tasarlanmıştır.**

## 1801 SANAYİ AR-GE PROJELERİ İÇİN GERİ ÖDEMELİ VE HİBE DESTEK PROGRAMI



Kapsam: Sadece **Yeşil Dönüşüm** temalı **Ar-Ge ve yenilik** faaliyetleri



## Ürünleştirme Yol Haritası (ÜYH)

- Hedeflenen ürünün/ürün grubunun geliştirilmesi süreçlerini kapsayan, tüm ürünleştirme projelerine ait ara ve nihai çıktılarının/ürünlerin birbirleri ile olan etkileşimini zaman entegrasyonu içinde gösteren doküman

## Ürünleştirme Programı (ÜPG)

- Ürünleştirme Yol Haritasındaki projelerin tümünü içeren ana proje başvurusu

## Platform/ Konsorsiyum

- Birden fazla ürünleştirme projesi içeren kurum ve kuruluşlardan oluşturulan iş birliği ağı

## Ürünleştirme Programı Platform Yönetimi Projesi (ÜPYP)

- Ürünleştirme Programının ilk projesidir. Platform yönetimi, ÜYH, FSMH gibi planlamaları içerir.

## Kurum

- 4/11/1981 tarihli ve 2547 sayılı Yükseköğretim Kanunu kapsamında yer alan yükseköğretim kurumları ile vakıf üniversiteleri, eğitim ve araştırma hastaneleri, ilgili mevzuatında Ar-Ge yapmakla görevlendirilmiş kamu araştırma merkez ve enstitüleri ve 6550 sayılı kanun kapsamında yeterlik almış araştırma altyapılarını ifade eder.

NACE kodu Savunma Sanayi olan kuruluşlar  
Dünya Bankası kuralları gereği destek alamamaktadır.

Dünya Bankası Türkiye Yeşil Sanayi Projesi -1833 Çağrı Kapsamı- 3 Ana Başlık

Avrupa Yeşil Mutabakatı ve  
İklim Değişikliğine Uyuma  
Yönelik  
Ar-Ge ve Yenilik Konuları

Yeşil Büyüme Teknoloji Yol  
Haritası  
Öncelikli Ar-Ge ve Yenilik  
Konuları  
(Demir-Çelik, Alüminyum,  
Çimento, Gübre,  
Kimyasallar, Plastik)

Diğer Teknoloji Yol  
Haritalarında  
Yeşil Büyümeye Hizmet  
Eden  
Ar-Ge ve Yenilik Konuları



Çağrı Bütçesi  
1.500.000.000  
TL

Konsorsiyum  
Toplam Bütçe  
300 milyon TL

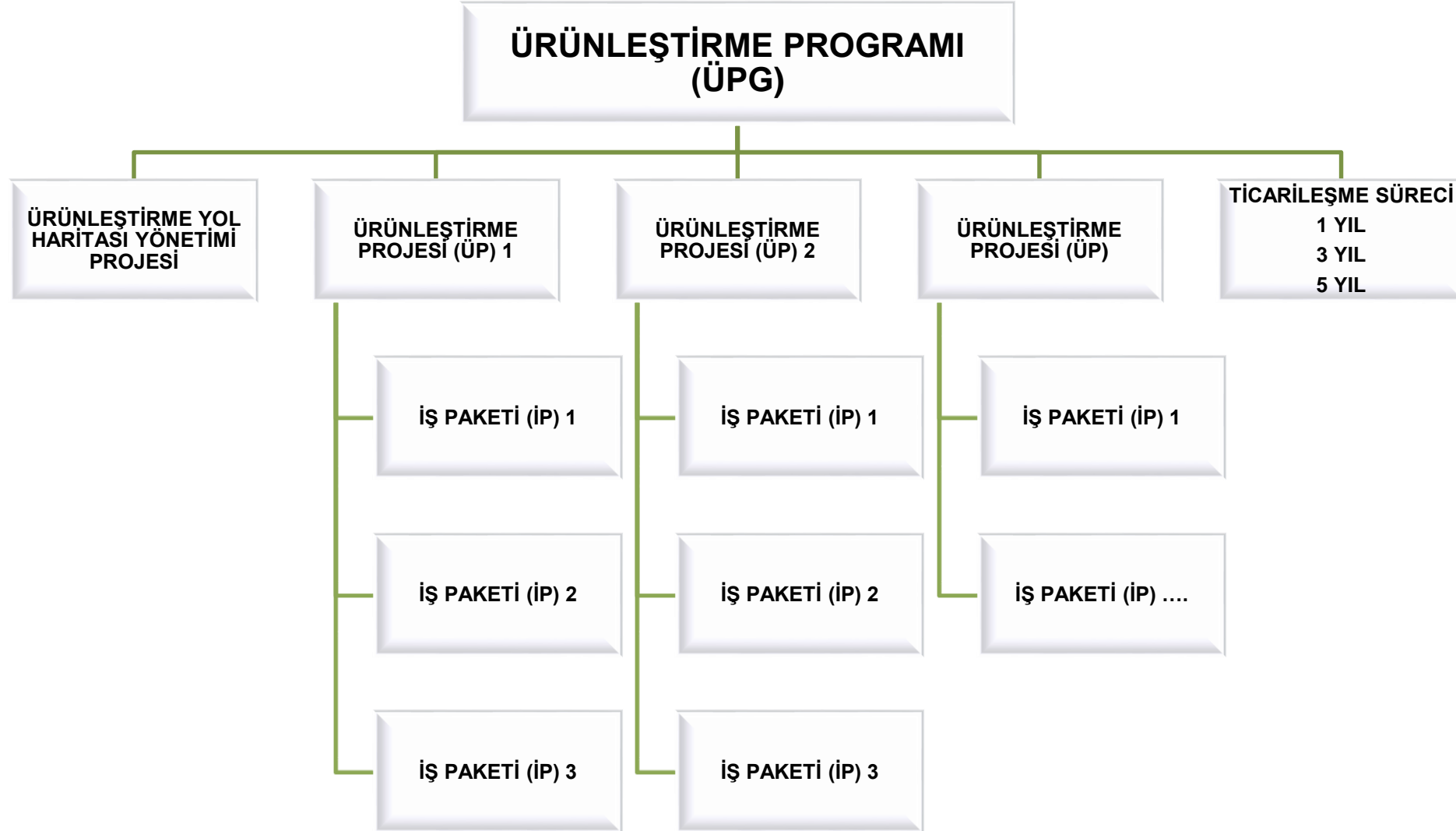
KOBİ  
15 milyon TL

Büyük ölçekli  
firma  
60 milyon TL

Kurumlar  
10 milyon TL

Toplam Süre  
(ek süre dahil)  
en fazla 36 ay







Yürütücü Kuruluşun **büyük ölçekli kuruluş** veya **orta ölçekli kuruluş** olması gerekmektedir. Aynı zamanda aşağıdaki niteliklerden **mutlaka birini** sağlaması beklenmektedir

## Yürütücü kuruluş (ÜYPK) Olma Koşulları

Ar-Ge Merkezi Belgesi olması ve en az 2 TÜBİTAK projesini başarıyla tamamlamış olması

Teknopark şirketi olması ve en az 2 TÜBİTAK projesini başarıyla tamamlamış olması

Uluslararası ortaklı en az 1 projede görev almış olması ve en az 2 TÜBİTAK projesi başarıyla tamamlamış olması

3 TÜBİTAK projesini başarıyla tamamlamış olması

2020, 2021 veya 2022 yılından herhangi birindeki Ar-Ge harcamasının 15 milyon TL ve üzerinde olması, başvurunun 2023 yılı kurumlar vergisi beyannamesinin verildiği tarihten sonra yapılmış olması durumunda 2021, 2022 yıllarından herhangi birindeki Ar-Ge harcamasının 15 milyon TL ve üzerinde olması veya 2023 yılı Ar-Ge harcamasının 24.715,50 TL ve üzeri olması

Konsorsiyumda yer alan **tüm kuruluşların** aşağıdaki kriterleri sağlaması gereklidir;

## Kuruluş Başvuru Şartları

Firmaların tescil tarihi 2 yıl ve üzeri (spin-off'lar ve TÜBİTAK 1512 ve/veya 1812 desteği alarak kurulmuş şirketler hariç) olmalıdır.

Yürütücü Kuruluş en az %75 ortaklıkla özel sektöre ait kuruluş olmalıdır.

Programın desteklenmesi halinde teminat sunulabileceğine dair Bankadan temin edilecek Referans Mektubu sunulmalıdır.

Her bir kuruluş için son 3 yılın deflate edilmiş ortalama aktif toplamı veya net satışlarının geri ödemeli finansman değerinden büyük olması gerekmektedir.

Platformda yer alacak kuruluşlar, çalışmalarını çağrı ekinde yer alan Çevresel ve Sosyal Etki Beyan Formu tanımlanan tarama kriterlerine göre iklim, çevresel ve sosyal risklerle ilişkilendirmelidir.

Başvuru koşullarına uygunluk kriterlerinde değişiklik olması durumunda kuruluş TÜBİTAK'ı bilgilendirmelidir.

Platform, ÜPYK dışında **en az 3 ÜPOK'tan** oluşmalıdır.

## Ortak Kuruluş (ÜPOK) Olma Koşulları

Ar-Ge Merkezi Belgesi veya Tasarım Merkezi Belgesine sahip Türkiye'de yerleşik sermaye şirketi

Araştırma kurumu

KOBİ ölçeğindeki sermaye şirketi

Aşağıdaki özelliklere sahip kurum/kuruluşların platformda yer alması olumlu değerlendirilecektir.

## Diğer Ortak Kurum ve Kuruluşlar

Hedef ürün ya da ürün grubunun potansiyel müşterisi ya da kullanıcısı olabilecek kuruluşlar

TÜBİTAK Mükemmeliyet Merkezi Destek Programı (1004), SAYEM Programı, 1711 Yapay Zeka Ekosistem Çağrısı, 1707 Sipariş Ar Ge desteği alan kurum/kuruluşlar

Teknoloji tabanlı girişimcilere yatırım yapan kuruluşlar

TÜBİTAK 1512 BİGG desteği, 1812 desteği veya Teknogirişim desteği alan firmalar

Yenilikçi startup/teknogirişim firmaları

Pazar payını etkileyecek büyüklükte firma(lar)

Yan sanayi temsil gücü olan KOBİ'ler

Uluslararası Ar-Ge projesi yapmış/yapmakta olan sermaye şirketleri

## Kapsam

Türkiye Yeşil Sanayi Projesi kapsamındaki Ar-Ge ve Yenilik Konuları ile uyumlu olan programlar çağrı kapsamındadır.

[https://www.tubitak.gov.tr/sites/default/files/21566/db-yesil-ar-ge\\_ve\\_yenilik\\_konu\\_basliklari-v7.pdf](https://www.tubitak.gov.tr/sites/default/files/21566/db-yesil-ar-ge_ve_yenilik_konu_basliklari-v7.pdf)

## Teknoloji Hazırlık Seviyesi (THS)

SAYEM başvurusu yapıldığında hedeflenen ürünün Teknoloji Hazırlık Seviyesi (THS) en az 5, tercihen THS 6 olmalıdır.

THS 5 ve üzerindeki teknolojiler kullanılarak ürün veya ürün gruplarının geliştirilmesi ve THS 9'a getirilerek ticarileştirilmesi bu çağrı kapsamındadır.

Yalnızca THS 8 ve THS 9 seviyesinden başlayan çalışmalarını kapsayan başvurular çağrı kapsamı dışındadır.

## Personel

Başvurularda, başvuru tarihi itibarıyla ÜPYK ve her bir ÜPOK'ta ÜPG konusu ile ilgili en az lisans derecesine sahip asgari bir proje personelinin bulunması beklenmektedir.

## Sermaye Şirketlerinin Desteklenen Gider Kalemleri

- Personel giderleri
- Seyahat giderleri
- Danışmanlık giderleri
- Hizmet alımı giderleri
- Alet, teçhizat, yazılım, yayın alım giderleri
- Malzeme ve sarf giderleri
- Yürütücü Kuruluşa ait personel giderleri ve hizmet alımları
- Yürütücü Kuruluşa ait platform yönetimine ilişkin tanıtım ve organizasyon faaliyetleri kapsamındaki giderler
- CE, kalite belgelendirme ve sertifikasyon giderleri
- Ekonomik fizibilite raporu hazırlanması için alınacak hizmet gideri
- Lisanslanan patentli teknolojilerin olgunlaştırılması ve bu teknolojilerin yeni ürün ve süreçlere dönüştürülmesi ile ilgili faaliyetlere ait giderler
- Proje kapsamında satın alımı gerçekleştirilen her bir alet/teçhizatın taşıma, kullanım vb risklere karşı proje süresince sigortalanmasına ilişkin giderler
- Yeşil Dönüşüm Gösterge hedeflerinin doğrulanmasına ilişkin hizmet alımları

## Kurumların Desteklenen Gider Kalemleri

- Sermaye şirketlerinin desteklenen gider kalemlerine ek olarak;
- Kurum hissesi
- Proje Teşvik İkramiyesi
- Bursiyer giderleri

## Desteklenmeyen Giderler

- Platformda yer alan kuruluşların birbirinden aldığı danışmanlık ve hizmet alımı giderleri desteklenmez. Ancak platformda yer alan kurumlardan alınacak hizmet alımı ve danışmanlık gideri bu kapsamın dışındadır.
- Patent, faydalı model, tasarım, coğrafi işaret ve marka tescil giderleri desteklenmez. Bu kapsamda sunulacak giderler için 1602 TÜBİTAK Patent Destek Programı'na başvuru yapılması halinde destek verilebilecektir.
- Ürünleştirme Yol Haritası Yönetimi Projesinde Yürütücü Kuruluşa ait personel gideri ve hizmet alımı haricinde hiçbir gider desteklenmez.

# Geri Ödemeli Destek ve Hibe Destek Oranları

|                                 | Kabul edilen bütçeye uygulanacak oranlar |                           |
|---------------------------------|--|---------------------------|
|                                 | Öz sermaye katılım oranı                 | Geri ödemeli destek oranı |
| <b>BÜYÜK</b>                    | %30                                      | %70                       |
| <b>KOBİ</b>                     | %20                                      | %80                       |
| <b>Deprem bölgesindeki KOBİ</b> | %10                                      | %90                       |

|              | Geri ödemeli destek tutarına uygulanacak oranlar |  |  |  |
|--------------|--|--|--|--|
|              | Temel oranlar                                    |  | Başarı koşullarının sağlanması halinde |  |
|              | TÜBİTAK'a yapılacak ödeme oranı                  | Geri ödemeli destek tutarının hibeye dönüşme oranı | TÜBİTAK'a yapılacak ödeme oranı        | Geri ödemeli destek tutarının hibeye dönüşme oranı |
| <b>BÜYÜK</b> | %50  | %50  | %30                                    | %70  |
| <b>KOBİ</b>  | %40  | %60  | %20                                    | %80  |

Geri ödemeler proje tamamlandıktan **1 yıl sonra** başlayacaktır. **Yılda 2 kere** 6'şar aylık taksitler halinde TÜBİTAK'a ödenecektir. Geri ödeme süresi çağrıda belirtilecek olup, geri ödemesiz süre dahil **en fazla 4 yıl** olması planlanmaktadır.

## Önemli Hususlar

Firmalara **Türk Lirası üzerinden faizsiz geri ödemeli** destek verilecektir. **Ön ödeme** şeklinde kuruluşlara aktarılacaktır.

Sermaye şirketlerinden geri ödeme tutarı kadar **teminat** alınacaktır.

Firmaların **tescil tarihi 2+ yıl** (start-up ve spin-off'lar hariç) olmalıdır.

Başvuru sahibi kuruluş **en az %75 ortaklıkla özel** sektöre ait işletme olmalıdır.

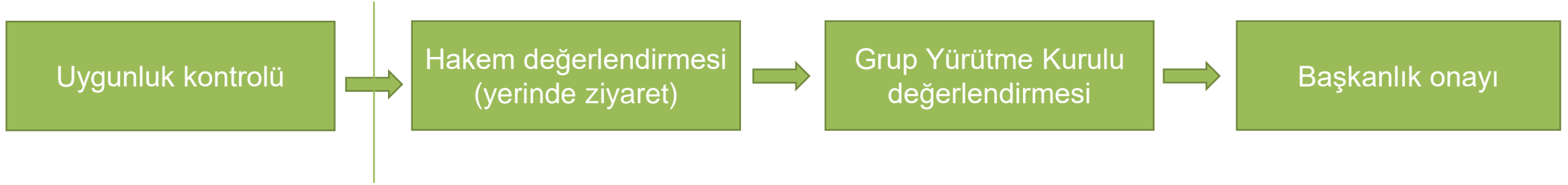
**Finansal uygunluk kontrolü** yapılacaktır (varlık değeri veya net satışlar > alınan geri ödenebilir finansmanın değeri).

Bir firma Dünya Bankası finansmanı ile **en fazla 2 proje** için geri ödemeli destek alabilecektir.

Üniversiteler ve Araştırma Kurumları TÜBİTAK bütçesinden **%100 hibe** destek alabilecektir.

Proje başvuruları için **firma ölçeği kısıtlaması yoktur.**





## Ek Puanlar;

### Dezavantajlı gruplar:

- ✓ Kuruluş sahibinin veya yöneticilerinin kadın olduğu kuruluşlar (2 puan)
- ✓ Genellikle yeşil teknolojilerin kullanıcısı olan sınırlı Ar-Ge kapasitesine sahip kuruluşlar (2 puan)

### Kırılgan gruplar:

- ✓ Genç girişimler: 5 yıldan daha az faaliyette olan işletmeler (2 puan)
- ✓ Ar-Ge faaliyetlerine yeni başlayan firmalar (2 puan)
- ✓ Az gelişmiş bölgelerdeki işletmeler (1-5 puan)
- ✓ Deprem bölgelerindeki işletmeler (2 puan)

- Proje başvurusu sırasında bu 4 YDG'den en az birinin seçilmesi zorunludur.
- Göstergeye ulaşıldığının nasıl ölçüleceği başvuru aşamasında tanımlanmalıdır.
- Proje sonunda projenin başarı durumu iş paketinde belirtilen bu sistematik çerçevesinde değerlendirilecektir.
- Bu çalışma için hizmet alım yapılarak, gider proje bütçesine dahil edilebilir.

## Yeşil Dönüşüm Göstergeleri

**YDG 1:** Üretim birimi başına elektrik tüketiminde azalma (en az %10)

**YDG 2:** Üretim birimi başına su tüketiminde azalma (en az %10)

**YDG 3:** Geri dönüştürülemeyen atık miktarında azalma (en az %10)

**YDG 4:** Yenilikçi yeşil teknoloji çözümlerinin geliştirilmesi

|                | Çağrı Açılış Tarihi | Çağrı Kapanış Tarihi |
|----------------|---------------------|----------------------|
| 2023 Çağrısı   | 08 Aralık 2023      | 9 Şubat 2024         |
| 2024-1 Çağrısı | 01 Mart 2024        | 30 Nisan 2024        |
| 2024-2 Çağrısı | 01 Ağustos 2024     | 30 Eylül 2024        |

## Başvuru için;

<https://eteydeb.tubitak.gov.tr>

## Detaylı bilgi ve örnek formlar için;

<https://www.tubitak.gov.tr/tr/destekler/sanayi/ulusal-destek-programlari/icerik-1833-sayem-yesil-donusum-cagrisi>

**TÜBİTAK TEYDEB**  
TÜBİTAK Teknoloji ve Yenilik Destek Programları Başkanlığı

**Önemli Duyurular**

07.02.2024 TEYDEB Destek Programlarında Destek Limitleri Artırıldı Devamı

29.08.2023 Kuruluş Bazlı Ön Kayıt ve Kuruluş Yetkilisi Belirleme Devamı

Duyuru detayları ve tüm duyurular

**PRODİS** **TEYDEB**

Endüstriyel araştırma ve teknoloji geliştirmek; yenilikleri desteklemek; özendirmek; izlemek ve üniversite-sanayi ilişkilerini geliştirmek TÜBİTAK'ın temel işlevleri arasındadır. Bu işlevleri gerçekleştirmek için oluşturulan programlar ve planlanan faaliyetler Teknoloji ve Yenilik Destek Programları Başkanlığı (TEYDEB) tarafından yürütülmektedir.

**VİZYON**

Ülkemiz özel sektör kuruluşlarının, araştırma-teknoloji geliştirme, teknoloji yönetimi ve yenilikçilikte uluslararası düzeyde rekabetçi bir yapıya ulaşmalarına katkı sağlamak ve bu alanda dünya çapında bilinen, uygulamaları örnek alınan bir kuruluş olmak.

**MİSYON**

**PRODİS Giriş**

**Yeni Kullanıcı Kaydı**

**Gerekli Yazılımlar**

**Sıkça Sorulan Sorular**

**TÜBİTAK**  
TÜRKİYE BİLİMSEL VE TEKNOLOJİK ARAŞTIRMA KURUMU

T.C. SANAYİ VE TEKNOLOJİ BAKANLIĞI  
#MILLİ TEKNOLOJİ HAYATLARI

Akademik Sanayi Kamu Bilimsel Etkinlik Bilim ve Toplum

**1833 - SAYEM YEŞİL DÖNÜŞÜM ÇAĞRISI**

Anasayfa

**Formlar**

Teknik değerlendirme formu için [tıklayınız.](#)

Yönetişim değerlendirme formu için [tıklayınız.](#)

Çevresel ve Sosyal Etki Değerlendirme Formu için [tıklayınız.](#)

Başvuru

Değerlendirme

İzleme

Mevzuat



# Teşekkürler

Bilgi İçin  
[sayem.basvuru@tubitak.gov.tr](mailto:sayem.basvuru@tubitak.gov.tr)

