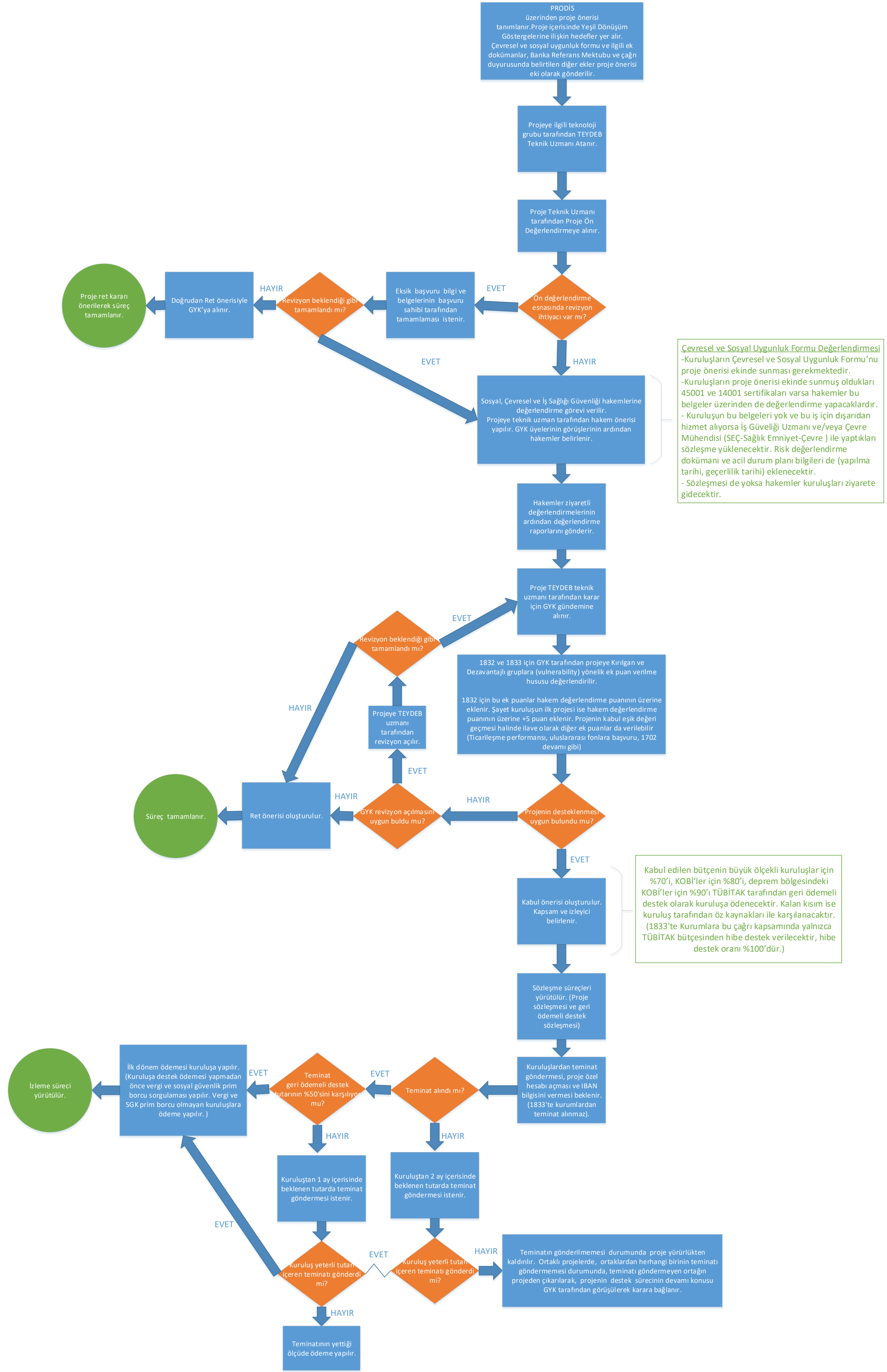


1832 Sanayide Yeşil Dönüşüm ve 1833 SAYEM Yeşil Dönüşüm Çağruları Başvuru ve Değerlendirme Süreci Akış Şeması



**Çevresel ve Sosyal Uygunluk Formu Değerlendirmesi**  
 -Kuruluşların Çevresel ve Sosyal Uygunluk Formu'nu proje önerisi ekinde sunması gerekmektedir.  
 -Kuruluşların proje önerisi ekinde sunmuş oldukları 45001 ve 14001 sertifikaları varsa hakemler bu belgeler üzerinden de değerlendirme yapacaklardır.  
 - Kuruluşun bu belgeleri yok ve bu iş için dışarıdan hizmet alıyorsa İş Güvenliği Uzmanı ve/veya Çevre Mühendisi (SEÇ-Sağlık Emniyet-Çevre) ile yaptıkları sözleşme yüklenecektir. Risk değerlendirme dokümanı ve acil durum planı bilgileri de (yapılma tarihi, geçerlilik tarihi) eklenecektir.  
 - Sözleşmesi de yoksa hakemler kuruluşları ziyarete gidecektir.

Kabul edilen bütçenin büyük ölçekli kuruluşlar için %70'i, KOBİ'ler için %80'i, deprem bölgesindeki KOBİ'ler için %90'ı TÜBİTAK tarafından geri ödemeli destek olarak kuruluşa ödenecektir. Kalan kısım ise kuruluş tarafından öz kaynakları ile karşılanacaktır. (1833'te Kurumlara bu çağrı kapsamında yalnızca TÜBİTAK bütçesinden hibe destek verilecektir, hibe destek oranı %100'dür.)