



T.C.
BİLİM, SANAYİ VE TEKNOLOJİ BAKANLIĞI

AR-GE REFORM PAKETİ

Ar-Ge ve Yenilikte Dünya ile
Yarışan Bir Türkiye İçin

Ülkemizin Kalkınmasına
Daha Fazla İvme Kazandıracak ve
Yüksek Katma Değerli Alanlara Odaklanan
Ar-Ge ve Yenilik Sistemi

TASARIM DESTEKLERİ





TASARIM MERKEZLERİ

Tasarım ile Daha Rekabetçi Ürünler



1



Tasarım Merkezleri Hayata Geçirilecektir

Kurulacak olan tasarım merkezlerinin de Ar-Ge merkezlerine sağlanan destek ve muafiyetlerden yararlanması sağlanacaktır. Tasarım merkezlerinin kurulmasıyla katma değerli üretim, markalaşma ve uluslararası pazarlara açılma yönünde önemli bir adım atılmış olacaktır.



TEKNOLOJİ GELİŞTİRME BÖLGELERİ VE TASARIM

Tasarım ile Yüksek Katma Değerli
Ürünler

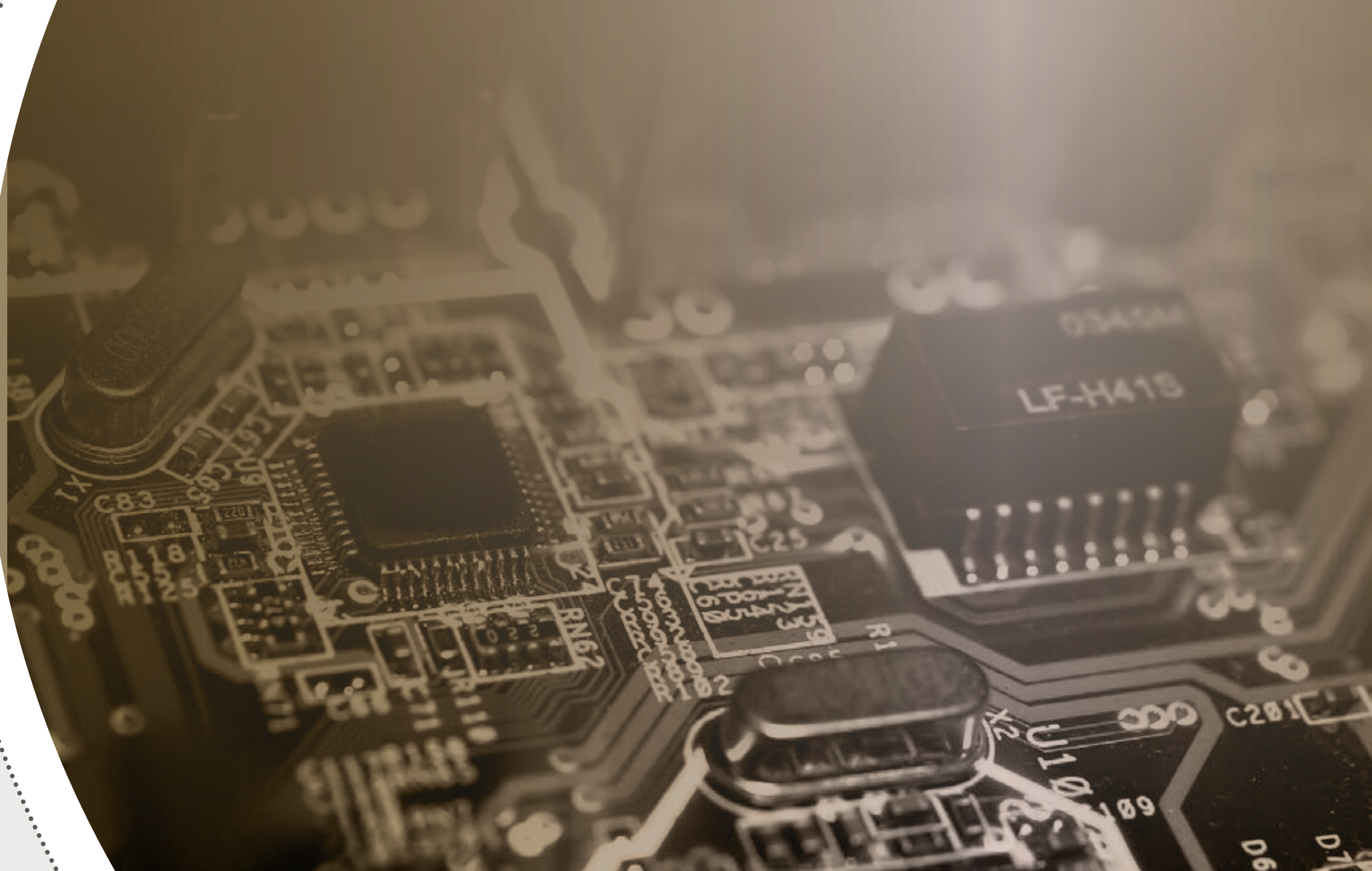


Teknoloji Geliştirme Bölgelerinde de Tasarım Faaliyetleri Desteklenecektir

Teknoloji Geliştirme Bölgeleri'nde faaliyet gösterecek tasarım firmalarının da bölgedeki diğer firmalara sağlanan destek ve muafiyetlerden yararlanması mümkün olacaktır. Böylece, Teknoloji Geliştirme Bölgelerinde Ar-Ge faaliyetlerinin yanı sıra tasarım faaliyetleri de desteklenerek katma değeri yüksek teknolojik ürünlerin ortaya çıkması sağlanacaktır.



AR-GE İLE SANAYİNİN YAPISAL DÖNÜŞÜMÜ





AR-GE MERKEZLERİNDE YENİ YAKLAŞIM

Sektörel Bazlı Esnek Yaklaşım



Sektörel Farklılıklara Göre Ar-Ge Merkezlerindeki Personel Sayı Sınırı Farklılaştırılacaktır

Az sayıda Ar-Ge personeli ile faaliyet gösteren sektörlerde Ar-Ge merkezleri kurulmasının önünü açmak amacıyla çalıştırılması gerekli asgari Ar-Ge personeli sayısı 30'dan 15'e düşürülecek ve bu kapsamda özellikle ilaç, tıbbi cihaz, tohumculuk, gıda ve biyoteknoloji gibi alanlarda faaliyet gösteren firmaların Ar-Ge merkezi kurması özendirilecektir. Böylece hem ileri teknoloji gerektiren hem de geleneksel sektörlerde Ar-Ge alt yapısının güçlendirilmesi sağlanacaktır.





SİPARİŞE DAYALI AR-GE VE TASARIM

Ar-Ge ve Tasarım
Üretimin Hizmetinde



KOBİ'lerimizin Ar-Ge ve Tasarım İhtiyaçlarını Sipariş Yoluyla Karşılımları Sağlanacaktır

Siparişe dayalı Ar-Ge ve tasarım faaliyetleri de destek kapsamına alınacak ve bu kapsamda hem sipariş veren KOBİ ve büyük firmalara (%50) hem de sipariş alan Ar-Ge ve Tasarım Merkezlerine (%50) Ar-Ge ve tasarım indirimi sağlanacaktır.





BÜYÜMEDE TEMEL DİNAMİK: ORTAKLIK VE İŞBİRLİĞİ

İşbirliğinden Korkma!



Firmaların Ortak Proje Yapmaları Desteklenecektir

Firmaların ortak proje yapmalarını sağlamaya yönelik "Rekabet Öncesi İşbirliği" proje modeli hayata geçirilerek bu projelere vergisel ve hibe destekler sağlanacaktır.



NİTELİKLİ İNSAN KAYNAĞI VE İSTİHDAM





6

EĞİTİM VE YENİLİK

Öğren ve Uygula



Lisansüstü Ders Saatleri Muafiyet Kapsamına Alınacaktır

Ar-Ge ve Tasarım Merkezlerinde lisansüstü eğitim yapan personelin, üniversitede geçirecekleri sürelerin tamamı (ders dönemleri için) muafiyet kapsamına alınarak, ticarileştirmeye yönelik insan kaynağı kapasitesi artırılabacaktır.



SINIRSIZ AR-GE VE TASARIM

Yenilikçi Ürünlerin Özgürce Üretimi



Dışarıda Geçirilen Süreler % 100'e Kadar Destek Kapsamına Alınacaktır

Teknoloji Geliştirme Bölgeleri ile Ar-Ge ve Tasarım Merkezlerinde çalışan personelin, projelerle ilgili dışarıda geçirmeleri gereken süreler muafiyet kapsamına alınarak, daha yenilikçi ve daha rekabetçi ürünlerin üretilmesi desteklenecektir.





8

NİTELİKLİ İNSAN GÜCÜ

Güçlü Ekiplerle
Yüksek Katma Değerli Üretim



Gelir Vergisi İstisnaları Eğitim Düzeyine Göre Artırılacaktır

Ar-Ge ve Tasarım Merkezlerinde nitelikli Ar-Ge personeli istihdamını artırmak için bu yapılarda çalışan Ar-Ge ve tasarım personeline sağlanan gelir vergisi istisnası oranları artırılacaktır.





YABANCI ARAŞTIRMACILAR

Nitelikli Yabancı İstihdamında
Çekim Merkezi Olan Bir Türkiye



Yabancı Araştırmacıların Çalışma İzin Süreçleri Kolaylaştırılacaktır

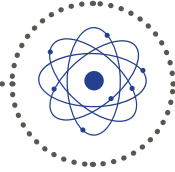
Teknoloji Geliştirme Bölgeleri, Ar-Ge ve Tasarım Merkezlerinde yürütülen Ar-Ge ve tasarım projelerinin gerektirdiği yetkinliğe sahip Türk uzmanın bulunmadığı hallerde ihtiyaç duyulan yabancı istihdamı kolaylaştırılacak ve böylece yurt dışından nitelikli Ar-Ge personelinin istihdamı sağlanarak yurt içindeki Ar-Ge faaliyetlerinin niteliği artırılabilecektir.





TEMEL BİLİMLERE DESTEK

Nitelikli İstihdama Bir Katkı:
Temel Bilimler
[Fizik, Kimya, Biyoloji ve Matematik]



Ar-Ge Merkezlerinde Temel Bilimler Mezunlarının İstihdamı Desteklenecektir

Nitelikli öğrencilerin temel bilimler alanına yönlendirilmesi ve nitelikli istihdama katkı yapmalarının sağlanması açısından Ar-Ge Merkezlerinde temel bilimler mezunlarının istihdamı desteklenecektir.

Ayrıca temel bilimlerde araştırmacıların yetiştirilmesi ve bu alanda yapılan araştırma faaliyetlerinin nitelik ve nicelik olarak artırılması da temin edilmiş olacaktır.





İLERİ DÜZEY ARAŞTIRMA

11

Araştırmacı Altyapısı Güçleniyor:
Doktora Sonrası Araştırma



Doktora Sonrası Araştırmacılar Desteklerden Yararlanacaktır



Doktora sonrası araştırma kavramı YÖK Kanununda tanımlanarak, bu çalışmalarını gerçekleştiren araştırmacılar Ar-Ge personeli kapsamına dâhil edilecek ve kendilerine gelir vergisi stopajı desteği sağlanacaktır.

**TİCARİLEŐTİRME
VE TEKNOLOJİ
ŐİRKETLERİNİN
ORTAYA
ÇIKARILMASI**

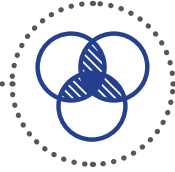




12

ODAK YAPILAR

Öncelikli Sektörlerde
Yeni Bir Kavram:
İhtisas Teknoloji Geliştirme Bölgeleri



Belirli Alanlarda İhtisas (Tematik) Teknoloji Geliştirme Bölgeleri Hayata Geçirilecektir

İhtisas (Tematik) Teknoloji Geliştirme Bölgeleri'nin hayata geçirilerek, öncelikli ve stratejik sektörlerde (bilgi, sağlık, biyoteknoloji, nanoteknoloji, savunma, uzay, havacılık vb.) odak Ar-Ge yapılarının kurulması sağlanacaktır.





YENİ KURULAN TEKNOLOJİ FİRMALARINA FİNANSMAN

Yenilikçi Firmalara
Daha Sağlıklı Büyüme İmkânı



Yenilikçi Firmalara Doğrudan Girişim Sermayesi Sağlanacaktır

Yeni kurulan yüksek teknoloji şirketlerin ihtiyaç duydukları fonların doğrudan yatırım yapan yatırımcılar tarafından da karşılanması sağlanacak, bu sayede işletmelerin finansman kaynaklarına erişimi kolaylaştırılacaktır.





REKABET EDEBİLİR YERLİ ÜRÜNLER

Yerli Teknolojik Ürünlere
Kamu Alımları Desteği



“Teknolojik Ürün Deneyim Belgesi”nin Kapsamı Genişletilerek Yerli ve Yenilikçi Firmalar Kamu Alımlarıyla Desteklenecektir

“Teknolojik Ürün Deneyim Belgesi”nin kapsamı genişletilerek, Ar-Ge ve yenilik projeleri sonucu ortaya çıkan mal ve hizmetleri üreten yerli teknoloji firmaları kamu alımları yoluyla desteklenecektir. Böylece ülkemizde Ar-Ge sonucu ortaya çıkan teknolojik ürünlerin ticarileşmesi ve yatırıma dönüştürülmesi de kolaylaştırılmış olacaktır.





15

DIŞARIDAN TEMİN KOLAYLIĞI

Daha Kısa Süreli ve
Düşük Maliyetli Projeler



Ar-Ge, Yenilik ve Tasarım Kapsamında Dışarıdan Alımlarda “Gümrük Vergisi İstisnası” Uygulanacaktır

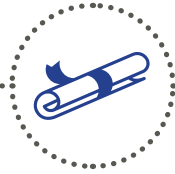
Ar-Ge, yenilik ve tasarım projeleri kapsamında dışarıdan temin edilen ürünlere “Gümrük Vergisi İstisnası” getirilerek proje süreleri kısaltılıp maliyetler düşürülerek proje çıktılarının kısa sürede ürüne dönüşmeleri sağlanmış olacaktır.





YENİLİKÇİ İŞ FİKİRLERİ DESTEĞİ

Daha Kapsamlı ve Daha Etkili
Bir Teknogirişim Desteği



Yenilikçi İş Fikirlerine Sağlanan Teknogirişim Desteğinin Bütçesi 5 Katına Kadar Çıkarılacaktır

Yenilikçi iş fikirlerine sağlanan Teknogirişim Sermaye Desteği üst limiti 5 katına çıkarılarak yenilikçi fikirler ve Ar-Ge'ye dayalı, katma değeri yüksek, markalı ürün ve hizmetlerin üretim ve pazarlama süreçleri desteklenecektir.



ÜNİVERSİTE-SANAYİ İŞBİRLİĞİ





17

BİLGİNİN DEĞERE DÖNÜŞMESİ

Öğretim Üyelerinin
Ticari Faaliyetleri Destekleniyor



Öğretim Üyelerinin Üniversite - Sanayi İşbirliği Gelirlerinden Yapılan Kesintiler Büyük Oranda Kaldırılacaktır

Öğretim üyelerinin Üniversite-Sanayi İşbirliği kapsamında yürüttükleri faaliyetler sonucunda elde ettikleri gelirlerin %85'inin kendilerine ödenmesi sağlanarak öğretim üyelerinin Ar-Ge projesi yapmaları teşvik edilecek ve Üniversite-Sanayi İşbirliğinin geliştirilmesi sağlanacaktır.





ÖĞRETİM ÜYESİ İSTİHDAMI

Üniversite-Sanayi İşbirliğinde
Güçlü Bir Adım



Öğretim Üyelerinin Ar-Ge ve Tasarım Merkezlerinde Kısmi Süreli / Sürekli Çalışabilmeleri Sağlanacaktır

Öğretim üyelerinin Ar-Ge ve Tasarım Merkezlerinde kısmi süreli ya da sürekli çalışabilmeleri ve bu sayede elde ettikleri gelirin Teknoloji Geliştirme Bölgeleri'nde olduğu gibi döner sermaye kapsamı dışında tutulması sağlanarak bilgini ticarileştirilmesi teşvik edilecektir.



NİTELİKLİ PROJELER & REKABETÇİ ÜRÜNLER

İzleme ve Değerlendirmede
Öğretim Üyelerine Doğru Ücretler



Projelerde Görevli Öğretim Üyelerinin Ücretleri İyileştirilecek ve Döner Sermayeden Muaf Tutulacaktır

Bakanlık tarafından Ar-Ge ve yenilik projelerinin izleme, değerlendirme ve denetim süreçlerinde görevlendirilen öğretim üyelerinin ücretlerinin iyileştirilmesi ve KOSGEB tarafından görevlendirilen öğretim üyelerine ödenen ücretlerin döner sermaye kapsamı dışında tutulması yoluyla, projelerin kalitesi artırılabacaktır.



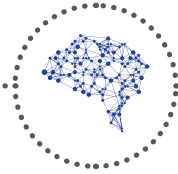
**ETKİN
KOORDİNASYON
VE GÜÇLÜ
EKOSİSTEM**





BİLİŞİMDE YETKİN FİRMALAR

Katma Değer ve Rekabette
Ayrıcalıklı Sektör: Bilişim



Bilişim Sektöründeki Firmaların Nitelik ve Yeterliliklerini Belirlemeye Yönelik Yetki Belgesi Verilecektir

Bakanlığın, bilişim sektöründeki firmaların nitelik ve yeterliliklerini belirlemeye yönelik olarak firmalara yetki belgesi vermesi sağlanarak bilişim sektöründeki kalite ve yetkinlik artırılacaktır.





UYUMLU VE HEDEF ODAKLI PROGRAMLAR



Daha Etkin Uygulama,
Daha Fazla Yerli Teknoloji

Bakanlık Destek Programları Devredilerek Benzer Programlar Arasındaki Uyum ve Koordinasyon Sağlanacaktır

Bakanlık tarafından yürütülen destek programlarının (San-Tez, Teknogirişim, Teknopazar) bağlı ve ilgili kuruluşlara devredilerek benzer programlar arasındaki uyum ve koordinasyonun sağlanacak ve bu sayede yerli ürün ve teknoloji geliştirme kapasitesi geliştirilecektir.





GÜÇLÜ PROJE EKİPLERİ

Bursiyerler de Sigortalı Oluyor



Kamu Destekli Projelerde Görevli Bursiyerlere Sigorta İmkânı Sağlanacaktır

Kamu destekli projelerde görev alan bursiyerlere sigorta imkânı sağlanarak proje ekiplerinin niteliğinin yükseltilmesi sağlanacaktır.





BAŞARILI ÖĞRENCİLERE DESTEK

Başarılı Gençlere
Daha Parlak Bir Gelecek İmkânı



Ulusal ve Uluslararası Yarışmalarda İlk 3'e Girenlere Üniversiteye Girişte Ek Puan Verilecektir

Belirli ulusal ve uluslararası bilimsel yarışmalarda ilk üçe girenlere, ilgili dallarda lisans programına yerleştirilmeleri aşamasında ek puan verilerek başarılı gençlerin daha iyi bir eğitim almaları sağlanacaktır.





24

ÇALIŞAN ÖĞRENCİ DESTEĞİ

Lisansüstü Projelerde
Çalışan Öğrenciler Burs Kapsamında



Lisansüstü Projelerde Çalışan Öğrencilere Burs Ödenebilmesi Sağlanacaktır

Lisansüstü projelerde çalışan öğrencilere burs ödenebilmesi temin edilerek Ar-GE ve yenilik proje ekiplerinin güçlendirilmesi sağlanacaktır.



GÜÇLÜ TEKNOLOJİ GELİŞTİRME BÖLGELERİ

Teknoloji Geliştirme Bölgeleri
Mali Açıdan Güçleniyor



25

Yönetici Şirket Mülkiyetindeki Taşınmazlar Emlak Vergisinden Muaf Tutulacaktır

Teknoloji Geliştirme Bölgeleri'nde bölge yönetici şirketi mülkiyetindeki taşınmazlar emlak vergisinden muaf tutularak Bölgelerin mâli açıdan güçlenmesi ve böylece daha rekabetçi firmaların ortaya çıkması desteklenecektir.





TEKNOLOJİ GELİŞTİRME BÖLGELERİNDE SAĞLIKLI GELİŞİM

Yeni Kurulacak Bölgeler İçin
Sağlıklı Büyüme Süreci



Faaliyete Geçmeyen Bölgelerin Hükmi Şahsiyetleri Sona Erdirilecektir

Kurulmasından 3 yıl süre geçmesine rağmen mücbir sebepler dışında herhangi bir faaliyette bulunmayan Teknoloji Geliştirme Bölgeleri'nin hükmi şahsiyetleri sona erdirilmek suretiyle Bölgelerin sağlıklı bir gelişim göstermeleri tesis edilecektir.





27

HIZLI KURULUŞ SÜREÇLERİ

OSB'lerde Kurulan
Teknoloji Geliştirme Bölgeleri İçin
Daha Hızlı Süreçler



OSB'lerde Kurulacak Bölgelerin Onay, İzin ve Ruhsat İşlemleri OSB'lerce Gerçekleştirilecektir

Organize Sanayi Bölgeleri (OSB)'nde kurulan Teknoloji Geliştirme Bölgeleri'nin yapı uygulama projelerinin onayı ile ruhsat ve izin işlemlerinin OSB idarelerince gerçekleştirilmesi sağlanarak, Bölge kuruluş süreçleri hızlandırılacak ve böylece teknoloji odaklı yenilikçi firma oluşumları desteklenecektir.





28

BÜROKRASİNİN AZALTILMASI

Süreçler Artık Daha Hızlı



Bölgelerden İstenen Veriler Dijital Ortamda Alınacaktır

Teknoloji Geliştirme Bölgeleri'nden Bakanlık tarafından istenilen veriler, dijital ortamda alınarak iş ve süreçlerin hızlandırılacak ve bürokrasi azaltılacaktır.





GİRİŞİMCİ DOSTU BİR EKOSİSTEM

Bölgelerde Kira Uygulamaları
Kontrol Altında



Bölgelerdeki Kira Üst Limitleri Gerektiğinde Bakanlık Tarafından Belirlenecektir

Teknoloji Geliştirme Bölgeleri'ndeki kira üst limitleri gerektiğinde Bakanlık tarafından belirlenerek girişimci dostu bir ekosistem ve girişimcilik faaliyetleri için daha sağlam bir altyapı tesis edilecektir.



PLANLI VE SÜRDÜRÜLEBİLİR GELİŞİM

Bölge Başvurularında
Farklı Yaklaşım: TEKMER Alternatifi



30



Değerlendirme Kurulunda KOSGEB'den de Temsilci Yer Alacaktır

KOSGEB temsilcisinin Teknoloji Geliştirme Bölgeleri Değerlendirme Kurulunda yer alması sağlanarak, sanayi ve üniversite potansiyelinin yeterli olmadığı illerde öncelikle TEKMER'lerin kurulması sağlanarak daha planlı ve daha sürdürülebilir bir ekosistem oluşturulacaktır.



**T.C.
BİLİM, SANAYİ VE TEKNOLOJİ BAKANLIĞI**

Adres: Mustafa Kemal Mahallesi Dumlupınar Bulvarı
(Eskişehir Yolu 7. Km) 2151. Cadde No: 154/A
06510 Çankaya /ANKARA
Tel: (312) 201 50 00
Fax: (312) 219 67 38

www.sanayi.gov.tr